



Piano Urbanistico Comunale
Legge Regionale del 22 Dicembre 2004 n.16 - art. 23



Il Consulente Architetto
Arch. Vincenzo Carro

Il Collaboratore esperto in GIS
Ing. Giuseppe Coppolaro

Il Progettista
Ing. Michele Caputo

CAUTANO PORTA DEL PARCO

COMPONENTE STRUTTURALE

I SERVIZI	Tav.
Il sistema dei servizi esistenti: Capoluogo e Cacciano	4.7

Data: Febbraio 2020

Il Sindaco
Ing. Alessandro Galdi

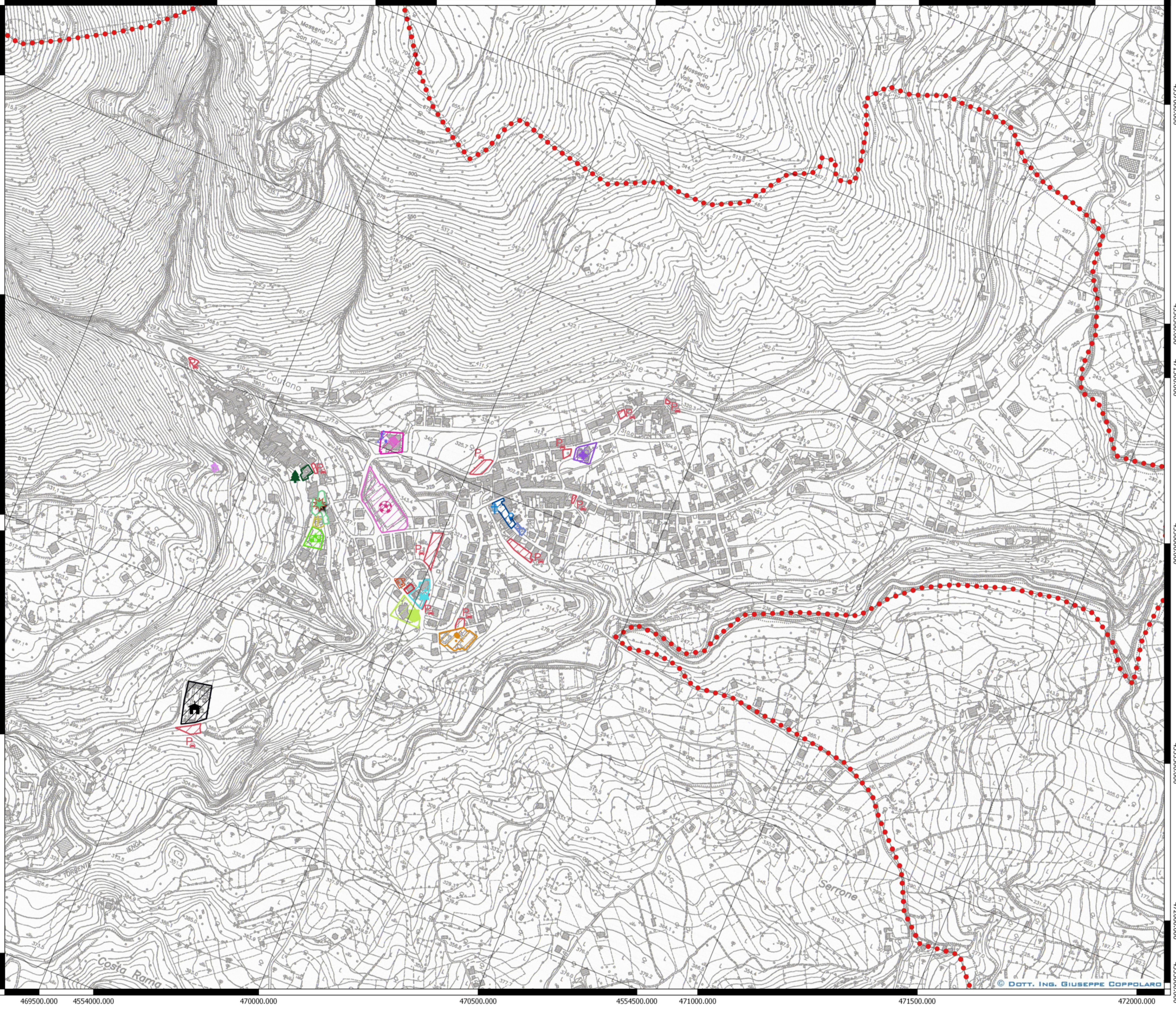
COMUNE DI CAUTANO (BN)

3D DEL TERRITORIO COMUNALE

Sistema di riferimento delle coordinate: WGS 84 / UTM zone 33N - EPSG: 32633



Comune	Provincia	Regione	Cod_Regione	Cod_Provincia	Cod_Comune	Codice_ISTAT	Altitudine	Popolazione	Area [ha]
CAUTANO	BENEVENTO	CAMPANIA	15	062	021	15062021	385.00	2044	1962.65



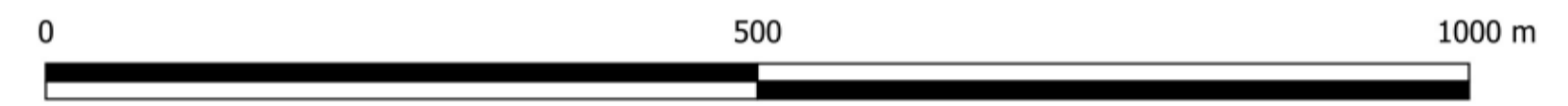
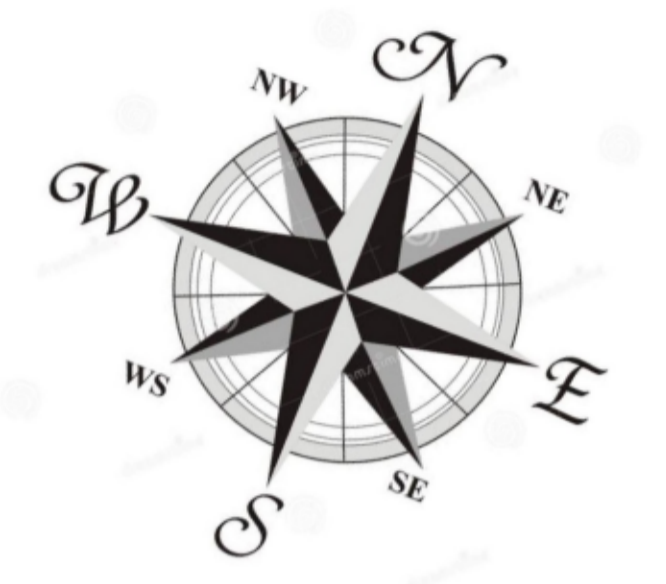
LEGENDA

Il sistema dei servizi esistenti: Capoluogo e Cacciano

- AZIENDA SANITARIA LOCALE DI BENEVENTO
- CAMPO SPORTIVO COMUNALE "G. GISOLDI"
- CASERMA DEI CARABINIERI
- CENTRO SPORTIVO "RENATO SAVIANO"
- MUNICIPIO
- SCUOLA DELL'INFANZIA "NIDO DI MONTAGNA"
- SCUOLA SECONDARIA DI PRIMO GRADO "DON TULLIO VILLANACCI"
- UFFICIO POSTALE
- PARCHEGGIO
- CIMITERO

- PIAZZA PRINCESSA DI PIEMONTE
- CAPPELLA SAN ROCCO
- CHIESA MADONNA DELLE GRAZIE
- CHIESA SAN ANDREA APOSTOLO
- CONGREGA DI SAN SEBASTIANO
- PALESTRA
- PIAZZA SIMONETTA LAMBERTI
- Ente Parco Regionale del Taburno-Camposauro

Confini Comune di Cautano
 Confini Comune di Cautano
Carta Tecnica Regionale 2011



SCALA 1:5000

469500.000 4554000.000 470000.000 470500.000 4554500.000 471000.000 471500.000 472000.000