

Piano Urbanistico Comunale
 Legge Regionale del 22 Dicembre 2004 n.16 - art. 23

Il Consulente Urbanistico
Arch. Vincenzo Caputo

Il Collaboratore esperto in GIS
Ing. Giuseppe Coppolaro

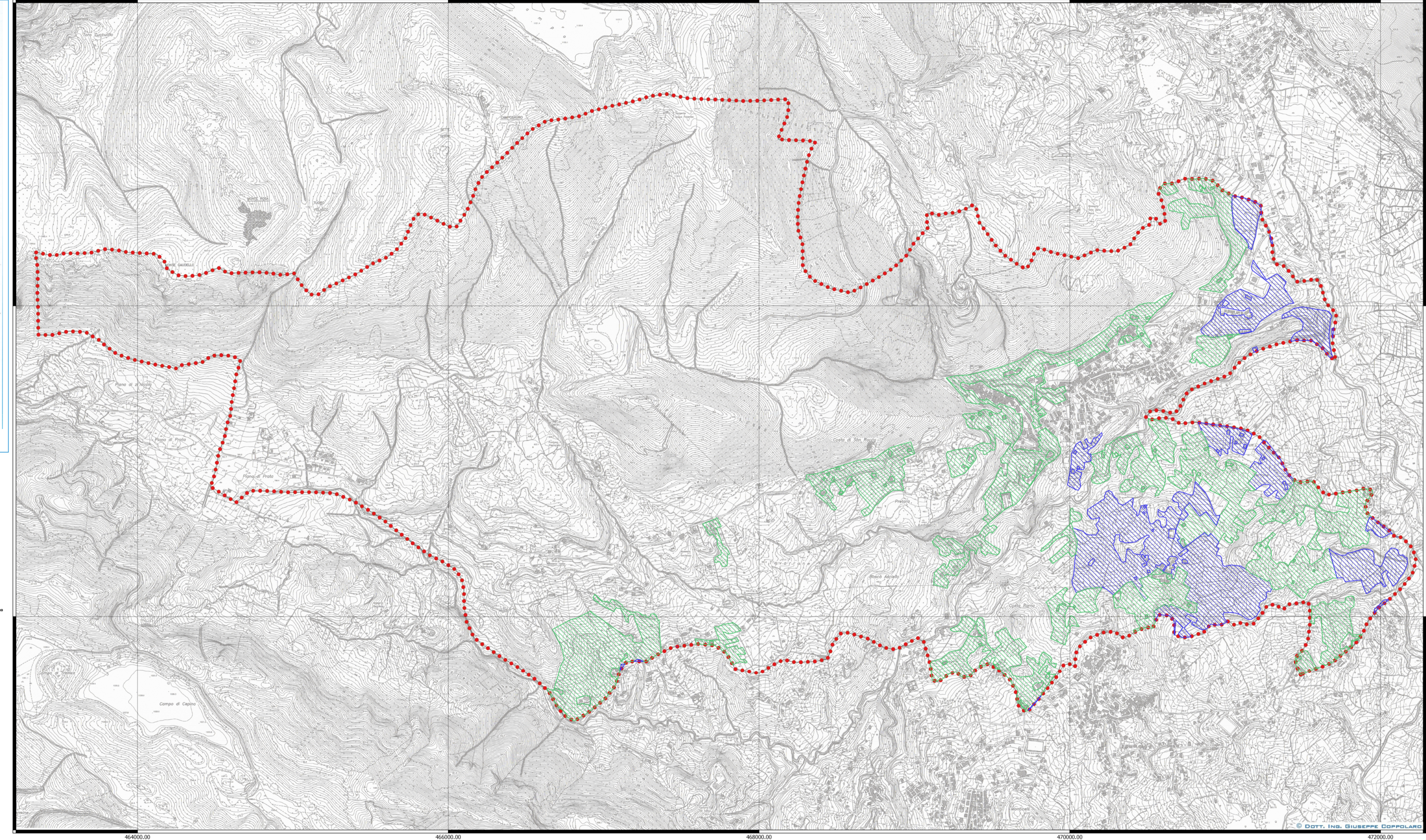
CAUTANO PORTA DEL PARCO
 COMPONENTE STRUTTURALE

RAPPORTO TRA COSTRUITO E PAESAGGIO, AMBIENTE NATURALE E RURALE	Tav.
IL SISTEMA AMBIENTALE: AMBITO DI TUTELA DI 3° GRADO (E3)	4.4

Data: Febbraio 2020

Il Sindaco
Ing. Alessandro Gualdi

COMUNI DELLA PROVINCIA DI BENEVENTO
 Sistema di riferimento delle coordinate: WGS 84 / UTM zone 33N - EPSG: 32633



LEGENDA

Il Sistema ambientale: Ambito di tutela di 3° Grado (E3)
 Carta uso agricolo dei suoli [Sit - Pianificazione Territoriale Regionale]
 (2.1) Vigneti
 (2.3) Oliveti

Confini Comune di Cautano
 Confini Comune di Cautano
 Carta Tecnica Regionale 2011

DESCRIZIONE CLASSE	DESCRIZIONE LIVELLO 1	DESCRIZIONE LIVELLO 2	LEGENDA	LEGENDA LIVELLO 1_2	ETTARI
(2.3) Oliveti	Aree agricole	Culture legnose	C.2 - Culture legnose	E - Culture permanenti	11.24
(2.1) Vigneti	Aree agricole	Culture legnose	C.2 - Culture legnose	E - Culture permanenti	4.19
(2.1) Vigneti	Aree agricole	Culture legnose	C.2 - Culture legnose	E - Culture permanenti	10.4
(2.1) Vigneti	Aree agricole	Culture legnose	C.2 - Culture legnose	E - Culture permanenti	5.15
(2.1) Vigneti	Aree agricole	Culture legnose	C.2 - Culture legnose	E - Culture permanenti	0.05
(2.3) Oliveti	Aree agricole	Culture legnose	C.2 - Culture legnose	E - Culture permanenti	3.74
(2.1) Vigneti	Aree agricole	Culture legnose	C.2 - Culture legnose	E - Culture permanenti	10.02
(2.3) Oliveti	Aree agricole	Culture legnose	C.2 - Culture legnose	E - Culture permanenti	12.39
(2.3) Oliveti	Aree agricole	Culture legnose	C.2 - Culture legnose	E - Culture permanenti	18.88
(2.1) Vigneti	Aree agricole	Culture legnose	C.2 - Culture legnose	E - Culture permanenti	2.75
(2.3) Oliveti	Aree agricole	Culture legnose	C.2 - Culture legnose	E - Culture permanenti	13.03
(2.3) Oliveti	Aree agricole	Culture legnose	C.2 - Culture legnose	E - Culture permanenti	15.31
(2.1) Vigneti	Aree agricole	Culture legnose	C.2 - Culture legnose	E - Culture permanenti	53.65
(2.1) Vigneti	Aree agricole	Culture legnose	C.2 - Culture legnose	E - Culture permanenti	1.07
(2.3) Oliveti	Aree agricole	Culture legnose	C.2 - Culture legnose	E - Culture permanenti	2.42
(2.3) Oliveti	Aree agricole	Culture legnose	C.2 - Culture legnose	E - Culture permanenti	1.71
(2.3) Oliveti	Aree agricole	Culture legnose	C.2 - Culture legnose	E - Culture permanenti	5.97
(2.3) Oliveti	Aree agricole	Culture legnose	C.2 - Culture legnose	E - Culture permanenti	10.6
(2.1) Vigneti	Aree agricole	Culture legnose	C.2 - Culture legnose	E - Culture permanenti	8.34
(2.3) Oliveti	Aree agricole	Culture legnose	C.2 - Culture legnose	E - Culture permanenti	10.1
(2.3) Oliveti	Aree agricole	Culture legnose	C.2 - Culture legnose	E - Culture permanenti	5.6
(2.3) Oliveti	Aree agricole	Culture legnose	C.2 - Culture legnose	E - Culture permanenti	28.31
(2.3) Oliveti	Aree agricole	Culture legnose	C.2 - Culture legnose	E - Culture permanenti	8.47
(2.1) Vigneti	Aree agricole	Culture legnose	C.2 - Culture legnose	E - Culture permanenti	0.17
(2.3) Oliveti	Aree agricole	Culture legnose	C.2 - Culture legnose	E - Culture permanenti	15.36
(2.3) Oliveti	Aree agricole	Culture legnose	C.2 - Culture legnose	E - Culture permanenti	2.98
(2.1) Vigneti	Aree agricole	Culture legnose	C.2 - Culture legnose	E - Culture permanenti	0.1

