



**Piano Urbanistico Comunale**  
Legge Regionale del 22 Dicembre 2004 n. 16 art. 25



Il Consulente Urbanistico  
**Arch. Paolo Pignatelli**  
N. 73/1  
PROFessione di ESERCIZIO

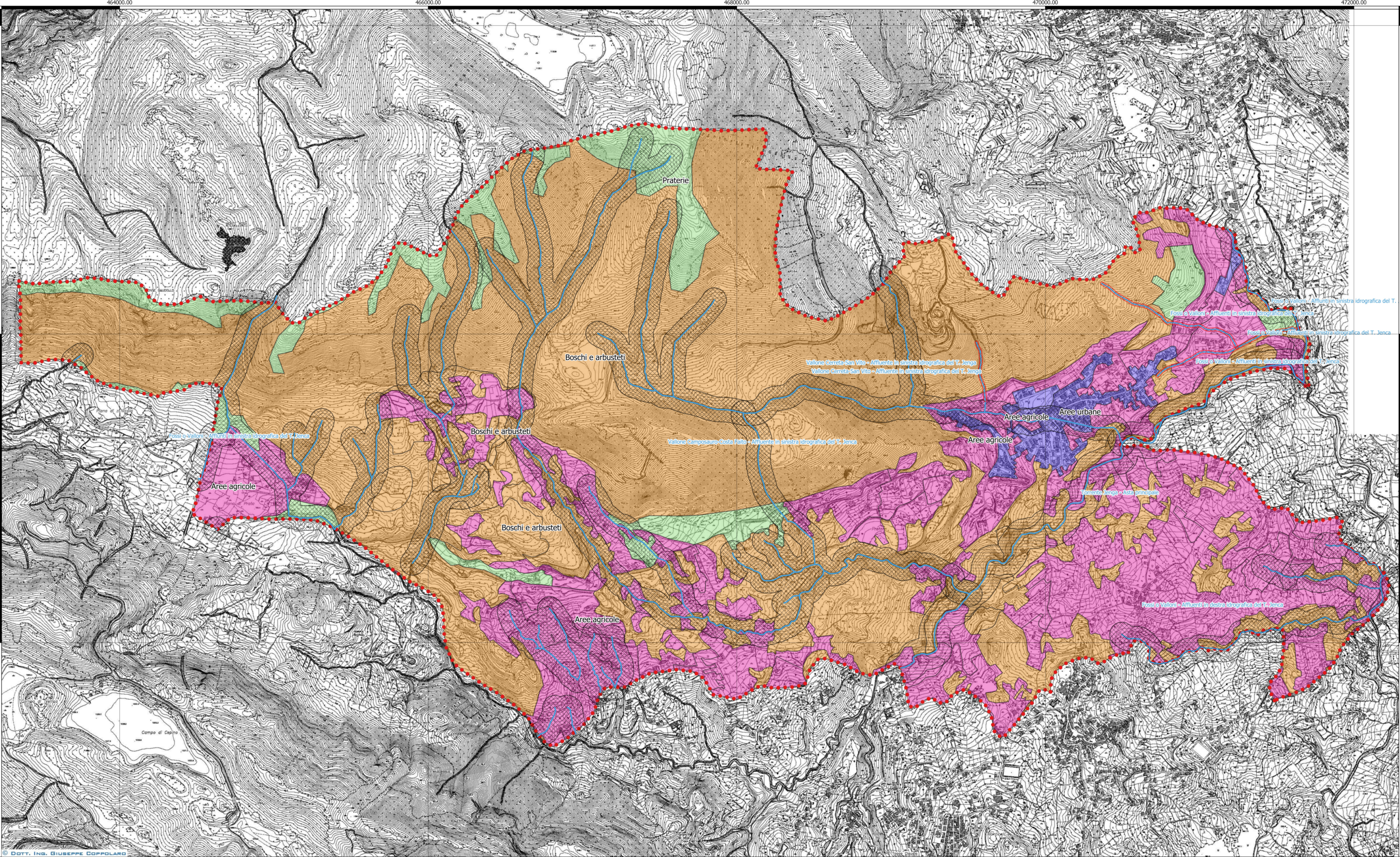
Il Collaboratore esperto in GIS  
**Ing. Vincenzo Cappolano**

CAUTANO PORTA DEL PARCO  
Il Progettista  
**Ing. Michelangelo Petroni**

**PRELIMINARE DI PIANO**

**TUTELA E VALORIZZAZIONE DEI BENI PAESAGGISTICI** Tav. 1.5

Data Dicembre 2019 Il Sindaco  
**Ing. Michelangelo Petroni**



**Carta Uso Agricolo Suoli**

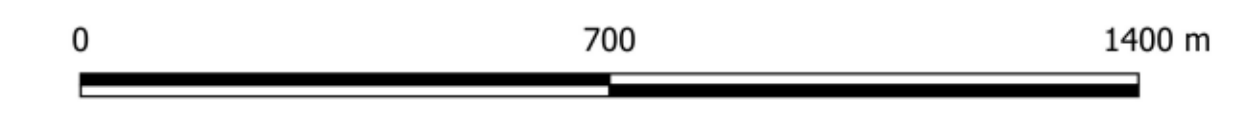
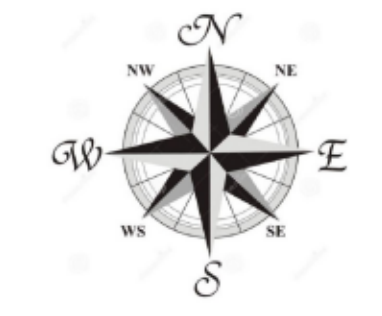
- Aree agricole
- Aree urbane
- Boschi e arbusteti
- Praterie
- Fascia di Rispetto: 10 metri per Fossi-Valloni (L.R. 14/1982)

**LEGENDA**

- Fascia di Rispetto: 80 metri per Fossi-Valloni (Art. 9, com. 2, norme P.T.P.)
- Fascia di Rispetto: 100 metri per Torrente Jenga (Art. 9, com. 2, norme P.T.P.)
- Reticolo Idrografico
- Confini Comune di Cautano
- Carta Tecnica Regionale 2011

Tipologia	Fascia Rispetto
Vallone Cerreta-San Vito - Affluente in sinistra idrografica del T. Jenga	Fascia di rispetto del corso d'acqua 80 metri, secondo art. 9, comma 2, norme del P.T.P.
Vallone Composuro-Costa Fatto - Affluente in sinistra idrografica del T. Jenga	Fascia di rispetto del corso d'acqua 80 metri, secondo art. 9, comma 2, norme del P.T.P.
Fossi o Valloni - Affluenti in sinistra idrografica del T. Jenga	Fascia di rispetto del corso d'acqua 80 metri, secondo art. 9, comma 2, norme del P.T.P.
Torrente Jenga - Asta Principale	Fascia di rispetto del corso d'acqua 100 metri, secondo art. 9, comma 2, norme del P.T.P.
Fossi o Valloni - Affluenti in sinistra idrografica del T. Jenga	Fascia di rispetto del corso d'acqua 10 metri, secondo Legge Regionale 14/1982
Fossi o Valloni - Affluenti in sinistra idrografica del T. Jenga	Fascia di rispetto del corso d'acqua 80 metri, secondo art. 9, comma 2, norme del P.T.P.

LEGENDA	DESCRIZIONE
Boschi e arbusteti	A.3 - Vegetazione arborea o arbustiva in evoluzione
Praterie	B.1 - Praterie
Aree agricole	C.1 - Colture erbacee
Boschi e arbusteti	A.2 - Arbusteti
Boschi e arbusteti	A.1 - Boschi
Aree agricole	C.3 - Sistemi agricoli complessi
Aree agricole	C.2 - Colture legnose
Aree urbane	D.1 - Aree urbane
Aree agricole	C.2 - Colture legnose
Aree agricole	C.2 - Colture legnose



SCALA 1:10.000

COMUNI DELLA PROVINCIA DI BENEVENTO  
Sistema di riferimento delle coordinate: WGS 84 / UTM zone 33N - EPSG: 32633

