



**Piano Urbanistico Comunale**

Legge Regionale del 22 Dicembre 2004 n.16 art. 23



Il Collaboratore esperto in GIS  
*Ing. Biaggio Caporaso*  
*Antonio Caporaso*

CAUTANO PORTA DEL PARCO



Il Progettista  
*Ing. Michelangelo Petrone*

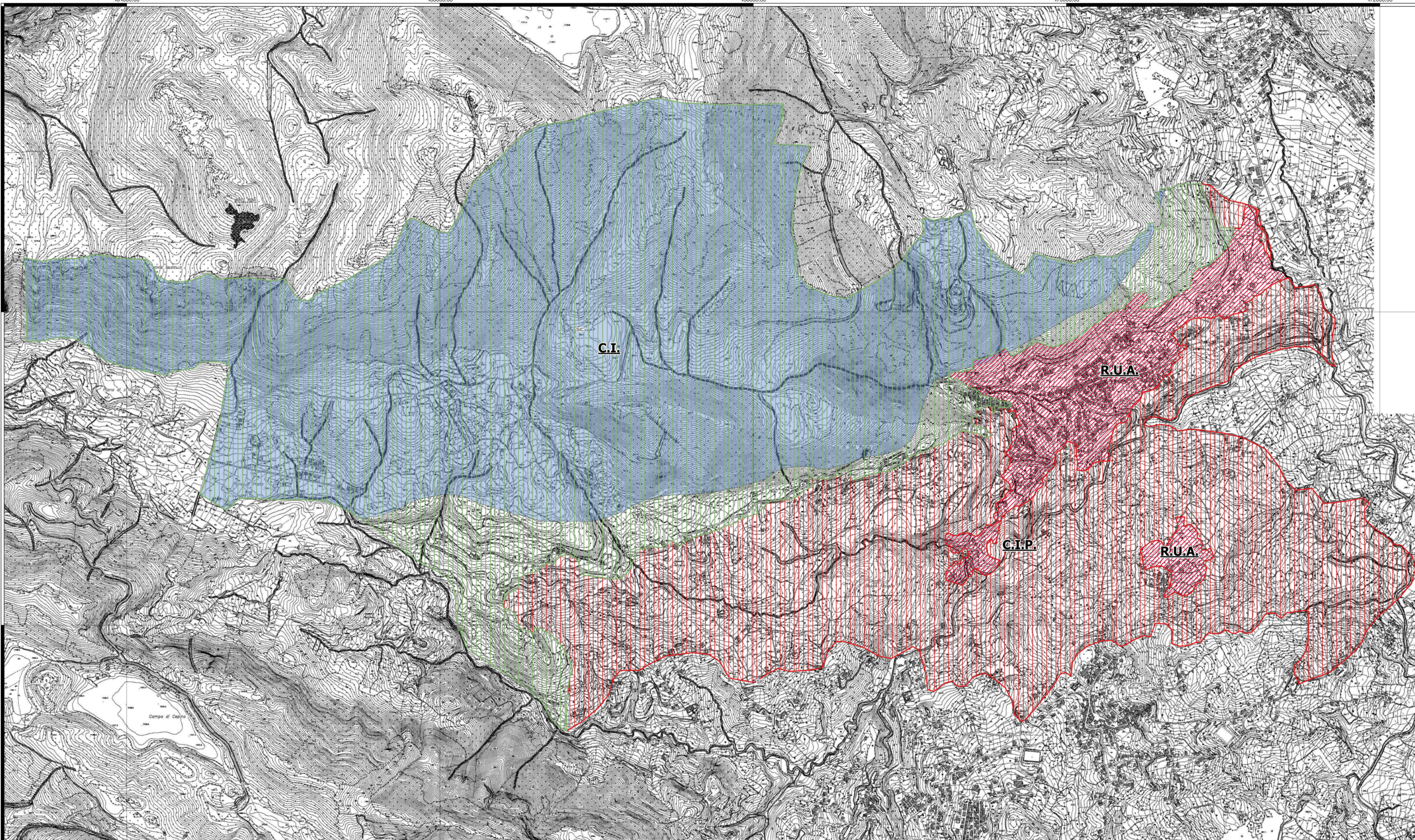
**PRELIMINARE DI PIANO**

IL CONTESTO TERRITORIALE

Tav. 1.1

Data Dicembre 2019

Il Sindaco  
*Ing. Alessandro Biondi*



**LEGENDA**

**Piano Territoriale Paesistico**

- Conservazione Integrata - Paesaggio di pendice montana e collinare
- Recupero Urbanistico-Edilizio e Restauro Paesistico-Ambientale
- Conservazione Integrata - Paesaggio montano, collinare, boschivo

**Aree S.I.C.**

- S.I.C. - Siti di Importanza Comunitaria
- Confini Comune di Cautano

Carta Tecnica Regionale 2011

DESCRIZIONE	ACRONIMO	Area [mq]	Area [ha]
Recupero Urbanistico-Edilizio e Restauro Paesistico-Ambientale	R.U.A.	117929.21	11.79
Recupero Urbanistico-Edilizio e Restauro Paesistico-Ambientale	R.U.A.	1214205.83	121.42
Conservazione Integrata - Paesaggio di pendice montana e collinare	C.I.P.	6476767.53	647.68
Conservazione Integrata - Paesaggio montano, collinare, boschivo	C.I.	11817262.85	1181.73

TIPO SITO	DENOMINAZIONE	REGIONE	AGG. MENTO	Area [mq]	Perimetro [m]	Area [ha]	S.I.C.	LEGENDA
B	Camposauro	Campania	201210	10013661.19	20079.47	1001.37	SIC	S.I.C. - Siti di Importanza Comunitaria
B	Massiccio del Taburno	Campania	201210	886.76	289.83	0.09	SIC	S.I.C. - Siti di Importanza Comunitaria



SCALA 1:10.000

COMUNI DELLA PROVINCIA DI BENEVENTO  
Sistema di riferimento delle coordinate: WGS 84 / UTM zone 33N - EPSG: 32633

