



## Piano Urbanistico Comunale

Legge Regionale del 22 Dicembre 2004 n. 16 - art. 23



Il Consulente Urbanistico  
 Arch. Vincenzo Carbone

Il Collaboratore esperto in GIS  
 Ing. Giuseppe Coppolaro

CAUTANO PORTA DEL PARCO

Il Progettista  
 Ing. Michelangelo Petrone

### COMPONENTE STRUTTURALE

I SERVIZI

Tav.

Il sistema dei servizi esistenti: Capoluogo e Cacciano

4.7

Data: Febbraio 2020

Il Sindaco  
 Ing. Alessandra Guadagni

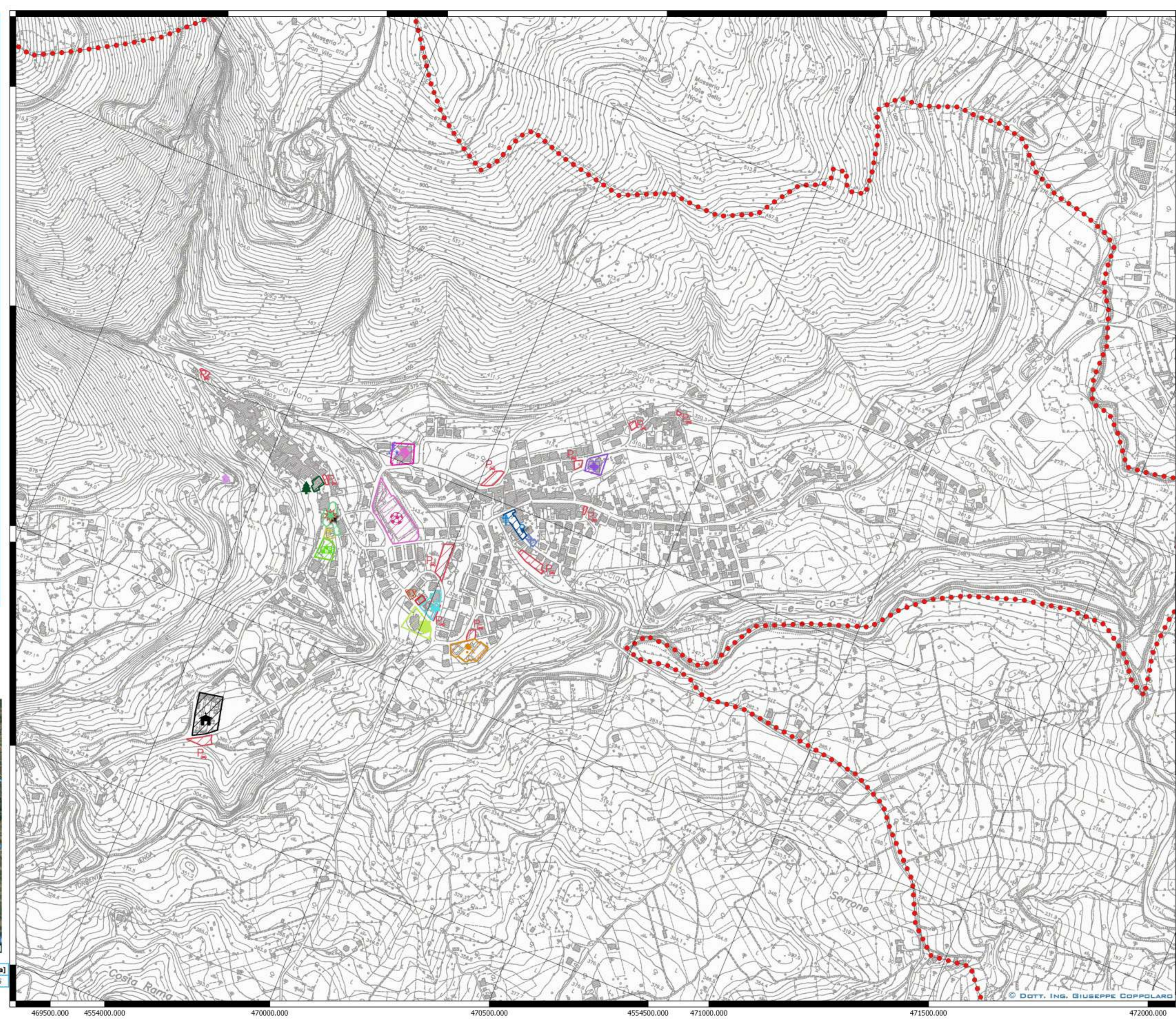
### COMUNE DI CAUTANO (BN)

3D DEL TERRITORIO COMUNALE

Sistema di riferimento delle coordinate: WGS 84 / UTM zone 33N - EPSG: 32633



Comune	Provincia	Regione	Cod_Regione	Cod_Provincia	Cod_Comune	Codice_ISTAT	Altitudine	Popolazione	Area [ha]
CAUTANO	BENEVENTO	CAMPANIA	15	062	021	15062021	385.00	2044	1962.65



**LEGENDA**

**Il sistema dei servizi esistenti: Capoluogo e Cacciano**

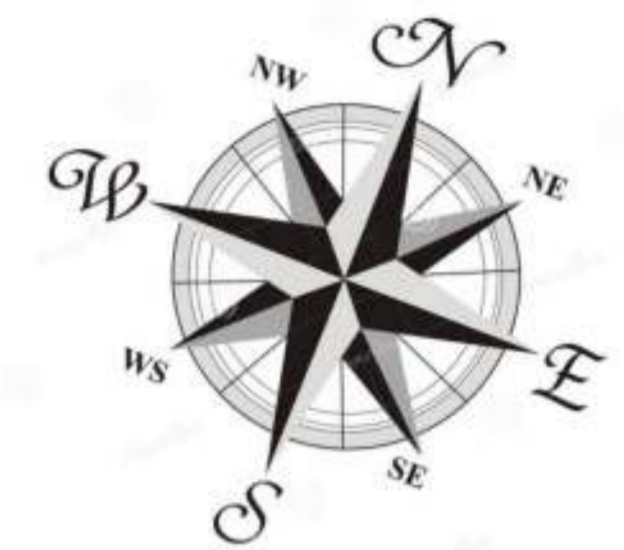
- AZIENDA SANITARIA LOCALE DI BENEVENTO
- CAMPO SPORTIVO COMUNALE "G. GISOLDI"
- CASERMA DEI CARABINIERI
- CENTRO SPORTIVO "RENATO SAVIANO"
- MUNICIPIO
- SCUOLA DELL'INFANZIA "NIDO DI MONTAGNA"
- SCUOLA SECONDARIA DI PRIMO GRADO "DON TULLIO VILLANACCI"
- UFFICIO POSTALE
- PARCHEGGIO
- CIMITERO

- PIAZZA PRINCIPESSA DI PIEMONTE
- CAPPELLA SAN ROCCO
- CHIESA MADONNA DELLE GRAZIE
- CHIESA SAN ANDREA APOSTOLO
- CONGREGA DI SAN SEBASTIANO
- PALESTRA
- PIAZZA SIMONETTA LAMBERTI
- Ente Parco Regionale del Taburno-Camposauro

**Confini Comune di Cautano**

- Confini Comune di Cautano

Carta Tecnica Regionale 2011



SCALA 1:5000

469500.000 4554000.000 470000.000 470500.000 4554500.000 471000.000 471500.000 472000.000