



Piano Urbanistico Comunale

Legge Regionale del 22 Dicembre 2004 n.16 art. 23



Il Consulente Urbanistico
Arch. Pincenzo Carbone

Il Collaboratore esperto in GIS
Ing. Lorenzo Cappolano

CAUTANO PORTA DEL PARCO

Il Progettista
Ing. Michelangelo Vitano

PRELIMINARE DI PIANO

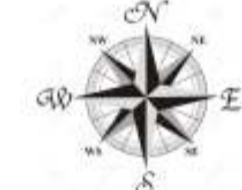
L'ECOTURISMO

Tav. 2.1

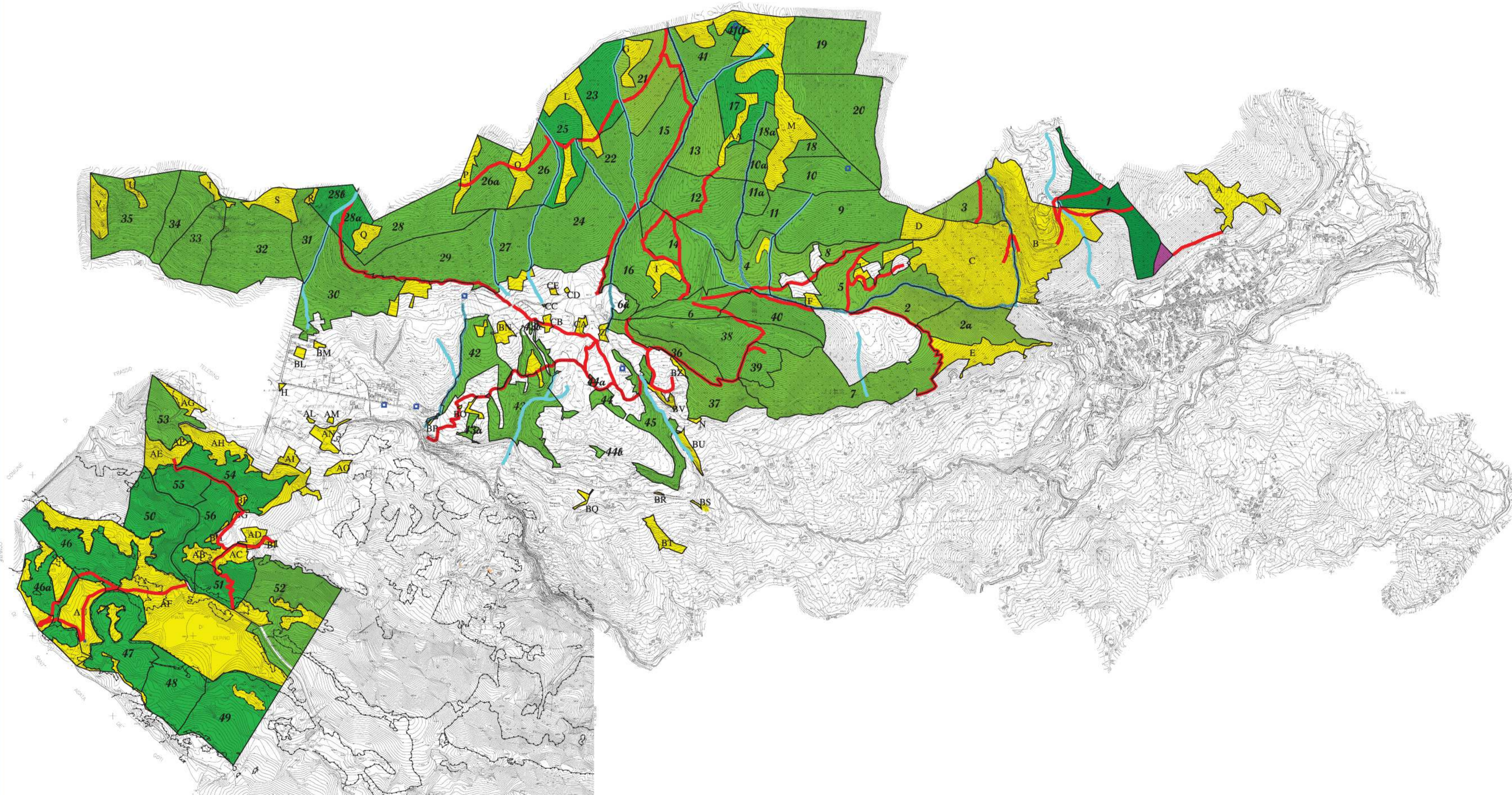
Data Dicembre 2019

Il Sindaco
Ing. Alessandro Spinelli

COMUNI DELLA PROVINCIA DI BENEVENTO
Sistema di riferimento delle coordinate: WGS 84 / UTM zone 33N - EPSG: 32633

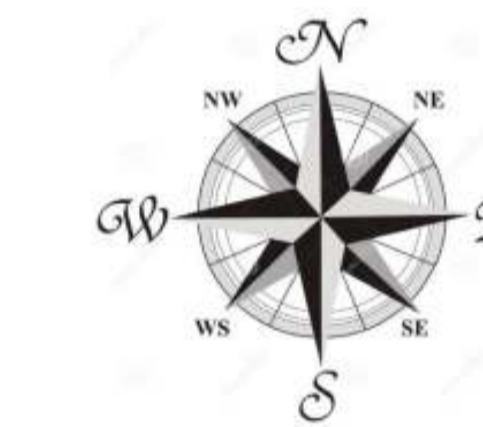


0 10 20 km



LEGENDA

- CLASSE ECONOMICA A - Rimboscimenti di conifere
- CLASSE ECONOMICA B - Soprassuoli di protezione
- CLASSE ECONOMICA C - Soprassuoli degradati
- CLASSE ECONOMICA D - Alto fusto di latifoglie
- CLASSE ECONOMICA E - Cedui di latifoglie in conversione all'alto fusto
- CLASSE ECONOMICA F - Alto fusto di faggio
- CLASSE ECONOMICA G - Pascoli e incolti
- Sentieri
- Valloni
- Fontane
- Porzione di particella forestale esclusa dal taglio



0 700 1400 m

SCALA 1:10.000